



AFECCIONS AL TRÀNSIT PREVISTES PER ALS TREBALLS DE FINALITZACIÓ DE LES OBRES DE MILLORA A L'ACCÉS A CAMP DE MAR



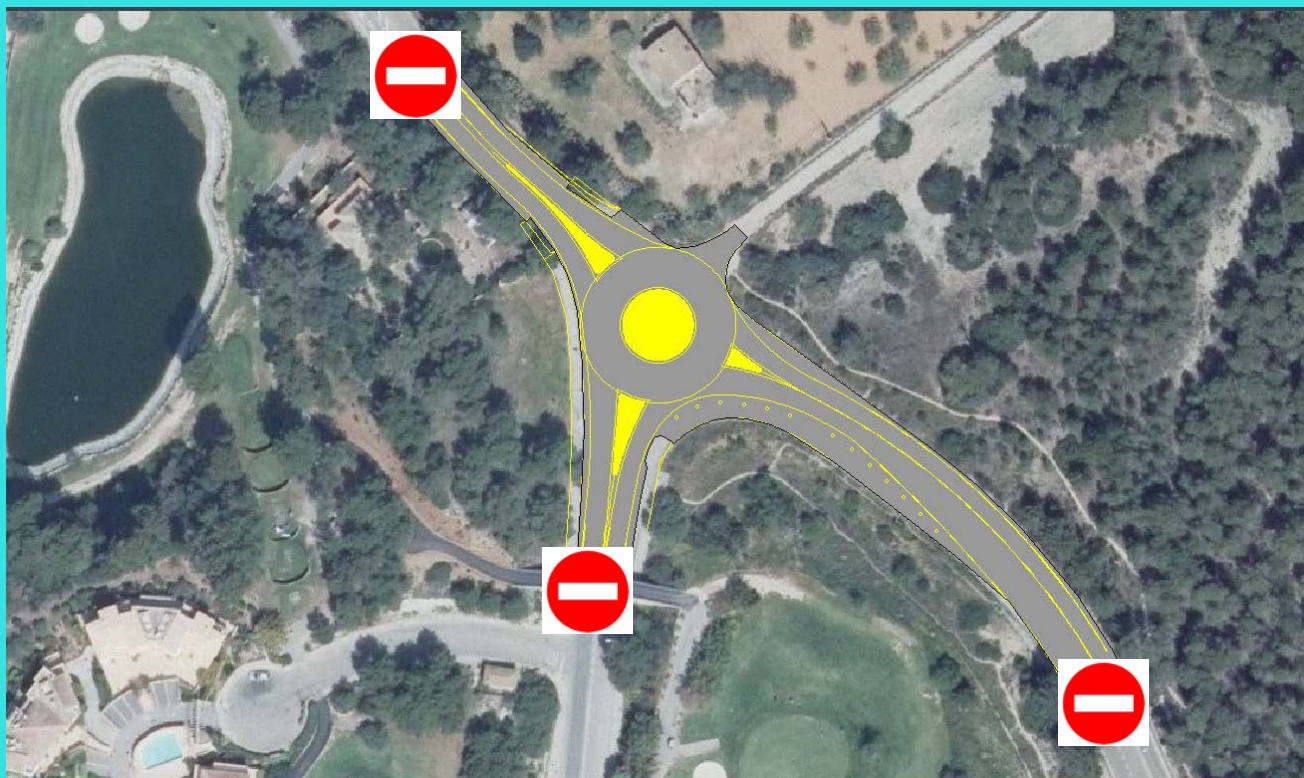
Direcció Insular d'Infraestructures
Departament de Mobilitat i Infraestructures
Consell de Mallorca



Treballs prevists per a les nits dels dies 2, 3 i 4 de gener.

Les nits indicades està prevista col·locació de la capa final d'asfalt a la nova rotonda. S'han previst les següents afeccions al trànsit:

- De 20h a 22h es realitzaran treballs puntuals en els ramals d'accés a la nova rotonda, donant pas alternatiu als vehicles (afeccions puntuals al trànsit).
- De 22h a 06h s'executarà la capa de rodolament a l'interior de l'anell de la rotonda. Es tallarà al trànsit la carretera Ma-1A des de la nova rotonda de la Ma-1 fins a la zona de treballs (únicament es permet l'accés de veïnats).
- Els veïnats de Camp de Mar s'hauran de dirigir cap al Port d'Andratx per la carretera Ma-1020, i els veïnats de Peguera s'hauran de dirigir cap a la Ma-1, aprofitant el fet que el túnel de Son Vic es troba obert al trànsit.

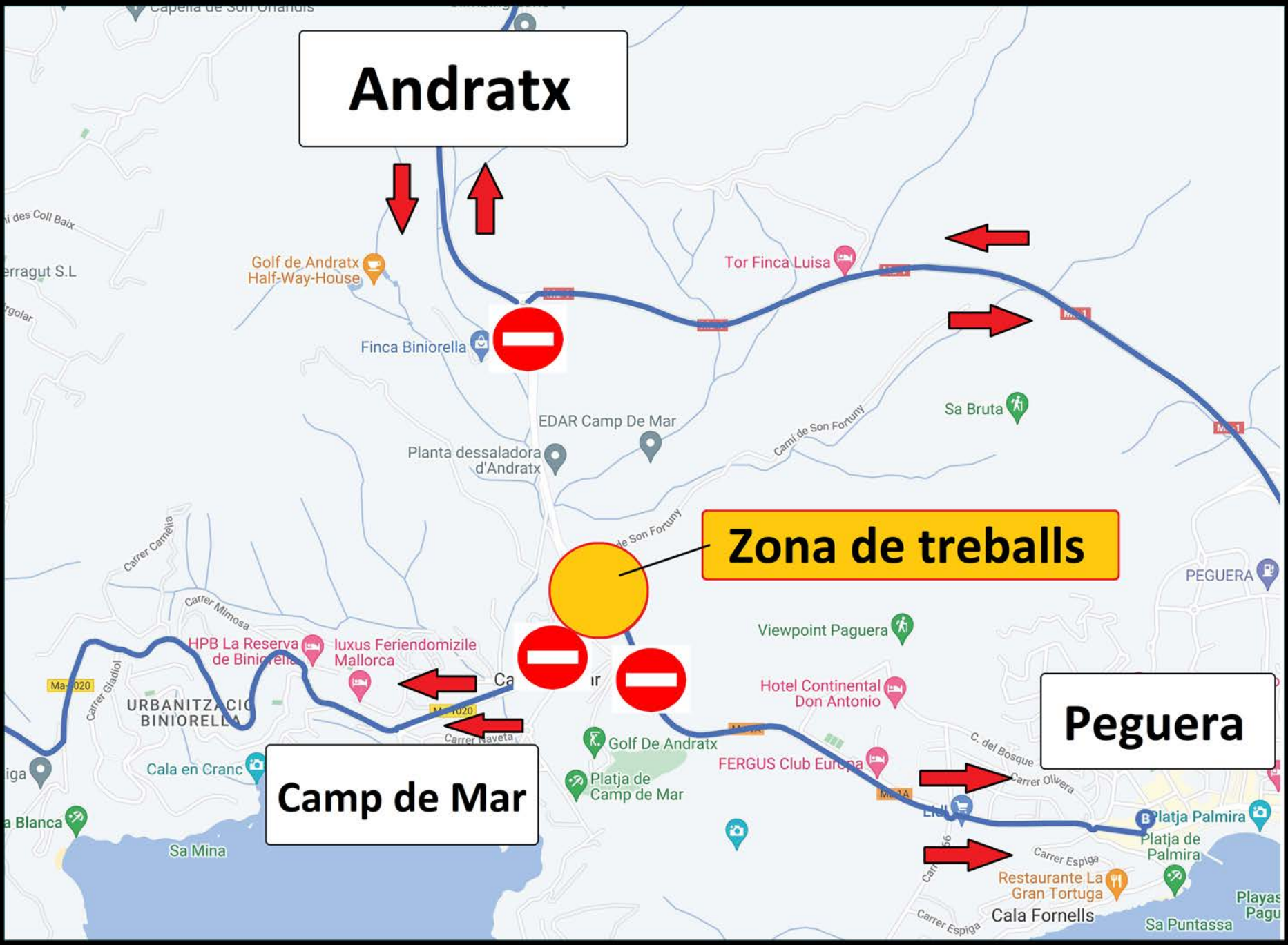


Andratx

Zona de treballs

Peguera

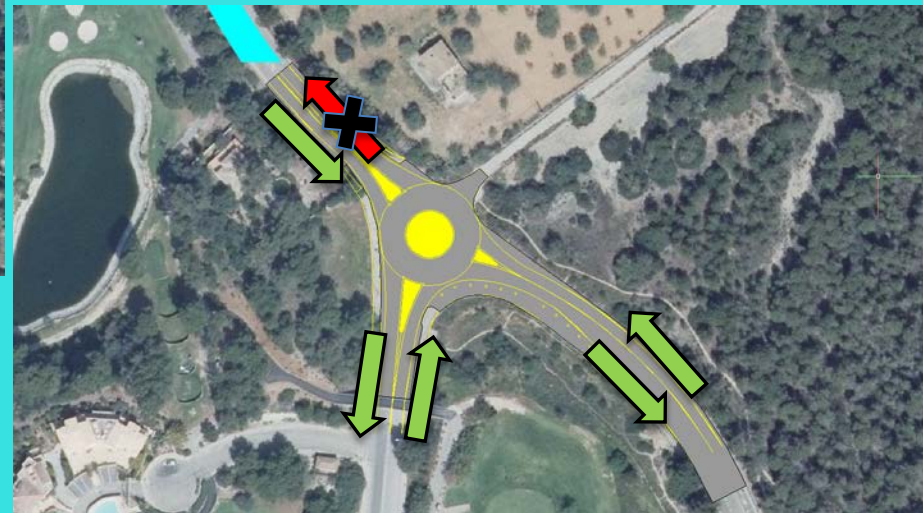
Camp de Mar



Treballs previstos per a les nits dels dies 8, 9 i 10 de gener.

Les nits indicades està prevista l'execució del reforç de ferm de la carretera Ma-1 A, en el tram entre les dues noves rotondes construïdes. S'han previst les següents afeccions al trànsit:

- De 22h a 06h es tallarà al trànsit el carril de sentit Peguera-Andratx, dirigint-se tot el trànsit per la carretera Ma-1020.
- El trànsit amb sentit Andratx-Peguera es mantindrà obert en tot moment, amb afeccions molt puntuals.
- Cal recordar que en aquestes dates el túnel de Son Vic es trobarà completament tancat al trànsit.



Andratx



Zona de treballs

Peguera

Camp de Mar



Direcció Insular d'Infraestructures
Departament de Mobilitat i Infraestructures
Consell de Mallorca

Mallorca, Desembre de 2022