



**LES FALDES DE LA
MEVA VERGONYA**



CIA FIBLADA
DOSSIER

Espectacle estrenat amb el suport del Teatre Principal

SINOPSI

Una illa
o un desert
Una moqueta firal aferrada amb cinta de doble cara
Ogigia o Mallorca
és igual on

Penèlope
o Calipso
condemnaades a estimar a un mateix home
intenten trobar qui són
dins aquest buit

En un altre temps
o a una altra freqüència
41 i 43 sostenen un volant
que les condueix a l'origen
dels seus mals

Un viatge frenètic
on la col·lisió d'aquestes quatre veus
aixecarà les falces
i les vergonyes.



TRAGÈDIA CONTEMPORÀNIA

En una societat presa pel capitalisme i el consumisme, on la figura femenina és sempre el punt de mira i de qüestionament, el conflicte identitari d'aquesta esdevé l'eix de coordenades d'un defecte subjacent en la ment col·lectiva. La instantaneïtat i el frenetisme de la nostra contemporaneïtat convergeixen en l'epicentre del model relacional actual i confronten a diverses generacions a la desconstrucció de patrons instal·lats gairebé en el nostre material genètic com a dones.



IDENTITAT

CONSUMISME

DECONSTRUCCIÓ

FEMINITAT

Per aquesta raó i amb la necessitat de trobar respostes, la **proposta** viatja als principis de la **literatura universal**, al mite, a Grècia i a la seva proliferació cultural.

La primera obra considerada de l'èpica grecollatina, L'**Odissea**, datada aproximadament en el segle VIII aC, ja deixa notorietat de la supeditació de la figura femenina en relació amb la masculina. Una obra constituïda íntegrament damunt l'ideal d'**heroi masculí**, d'home, on la resta d'elements i personatges no són més que la conseqüència i prolongació d'una idea vàcua, estanca i tancada. Així doncs, es constitueix el primer **triangle amorós** entre dues figures femenines (Penèlope i Calipso) enfrontades per una única identitat imperant.

Dins aquest context, el projecte tracta de sacsejar la **ferida ancestral femenina**. Ficant el dit per esbrinar per què hi ha una tendència a l'apacament de les llibertat. Per què és perpetua la decisió de no ser **lliures**, de seguir dins el **sistema**.



El qüestionament hipotètic de la peça tracta de dibuixar un fil entre els inicis de l'escriptura, i, per tant, la **concepció de la realitat**, i la problemàtica encara latent de la nostra contemporaneïtat. Raó per la qual la dramàtúrgia crea dos personatges contemporanis que serveixen l'escena com a contrapunt **(41 i 43)**.

Una reformulació del mite des de l'**esperit crític** i la justícia històrica. LFDLMV apel·la directament (que no únicament) al gènere tràgic. La **dramatúrgia textual** i escènica tracten de recuperar i associar la tragèdia amb tot el dispositiu.



- Segueix la dona definida a partir de l'**home**?
- És la dona conscient del seu qüestionament identitari cada vegada que la **figura masculina** es troba davant?
- Ens trobam en el mateix punt de fissura que a l'**època clàssica**?
- És en realitat diferent el **model relacional** a la nostra contemporaneïtat?
- Cal qüestionar la mirada cap a la dona dins la **creació**?
- On neix la imposició del model de **figura femenina**?

METODOLOGIA

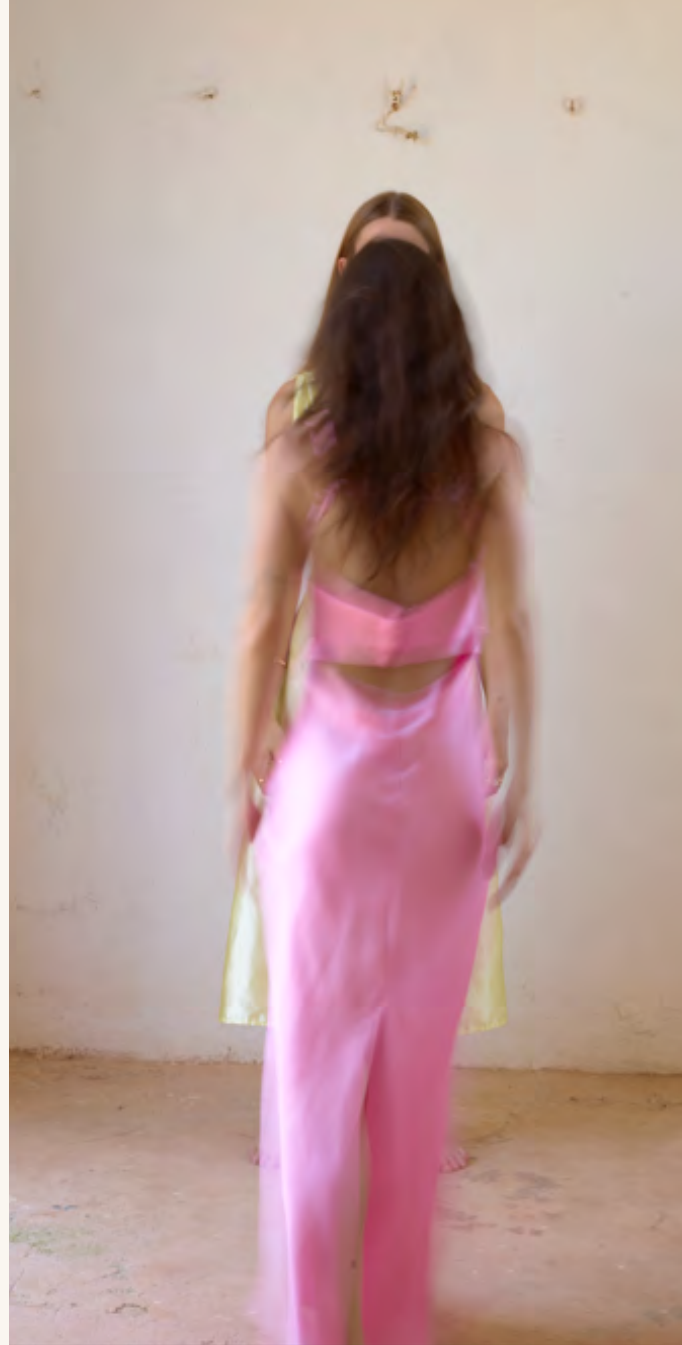
LFDLMV, parteix de la feina col·lectiva de la companyia i beu de la seva essència teatral per ser creada. Una obra que parteix de l'autoficció per recolzar-se en una dramaturgia fragmentaria, eclèctica i original que obre infinites possibilitats a la resolució escènica. Una proposta que vol donar veu a noves formes artístiques a partir de la simbiosi de llenguatges, imatges i significats. Una experiència per a l'espectador pugui visitar el clàssic i connectar-lo amb la nostra contemporaneïtat.



Amb aquesta creació volem plantejar la temàtica de la identitat com a hipòtesi principal a desenvolupar.

Mitjançant la barreja dels codis ficticials i metateatral ens agradaria descobrir un altre lloc i una justícia històrica per a aquests personatges.

Per explorar el conflicte identitari es vol crear un dispositiu escènic que jugui amb els tres nivells de realitat:



L'ARQUETIP MÍTIC

EL PERSONATGE

LES CREADORES

Per aquesta raó la peça jugarà a tractar d'identificar-se amb una realitat única, present i irrepetible. Creant un pont entre la història mítica i l'autoficció i vivència de les pròpies actrius.



FIGURA FEMENINA

- Responsabilitat Afectiva
- Models relacionals
- Vincles sexo-afectius
- Renúncia idenitària

L'ESPAI

La concepció de l'espai escènic ha estat una de les grans qüestions del procés creatiu. Finalment es va optar per aproximar els dos món dins un únic espai metafòric, una carretera:

41 43	
ELS PERSONATGES CONTEMPORANIS	Realitzen un viatge en cotxe durant tota la peça. Simbolitzant el moviment frenètic de la contemporaneïtat i la no assumptió d'allò que les reté emocionalment.
PENÈLOPE I CALIPSO	
ELS PERSONATGES MÍTICS	Es troben retingudes, segons la dramaturgia, a la illa mítica d'Ogígia. La carretera en aquest cas esdevé un gran contrast. L'estaticisme dels personatges entra en conflicte amb el que se suposa que és un espai de constant trànsit però que alhora remarca la idea de no-lloc.
LES CREADORES	
ALBA I ARANTXA	Les dones reals que es troben darrera de tot l'engranatge. Troben la necessitat de crear la peça per tal d'explicar la seva experiència vital. L'única sortida és la creació de la peça per poder-se expressar en totalitat.



LFDLMV genera un repte a l'hora de crear una **simbiosi** i un nexa d'unió entre la diferència de mons, d'espais i de temps.

L'equip comprenia que la proposta parlava d'un espai desdibuixat del realisme i suspès en una mena de **concepte metafòric**.

SIMBOLOGIA: LA CARRETERA

LFDLMV genera un repte a l'hora de crear una **simbiosi** i un nexa d'unió entre la diferència de mons, d'espais i de temps.

L'equip comprenia que la proposta parlava d'un espai desdibuixat del realisme i suspès en una mena de **concepte metafòric**.

La carretera abraça diferents **simbologies** al llarg del recorregut de l'obra:

Illa Ogigia

Ruta Mancor de la
Vall / Ítaca

Bucle

Moviment

Actrius - Maquinistes

Ferida identitària

L'escenografia compta amb una sèrie d'elements d'**atrezzo** que acompanyen i vehiculen el viatge de les actrius. Aquests elements són resignificats a partir de la dramàtúrgia i la resolució escènica.

Aquestes propostes ahora ajuden a comprendre les connexions entre els dos mons i configuren l'**essència estètica** de la peça.

Malgrat que la majoria pertanyen al món escènic de 41 i 43, tots ells tenen una transposició al·legòrica i conceptual en el **món mític**.

NECESSITATS TÈCNIQUES

LFDLMV concep una sala convencional amb grades o pati de butaques, amb el públic a l'italiana.



Necessitats:

- Espai mínim de 9 x 6 m
- Entre 1 i 4 tarimes de 2 x 1 m
- Peus de tarimes 60 cm
- Moqueta firal pintada sobre la superfície de les tarimes. *Aportat per la cia.
- Barres per poder penjar escenografia
- 2 peus de micro + 2 micros
- PA adequada a l'espai



FITXA TÈCNICA

Idea i creació:

Alba Vinton

Dramatúrgia:

Alba Vinton

Direcció:

Mariona Hauf

Gènere:

Nous llenguatges

Duració:

60 min

Idioma:

Català /castellà

Direcció gràfica:

Lara Vinton

Interpretació

Alba Vinton i Aránzazu

Lepe