

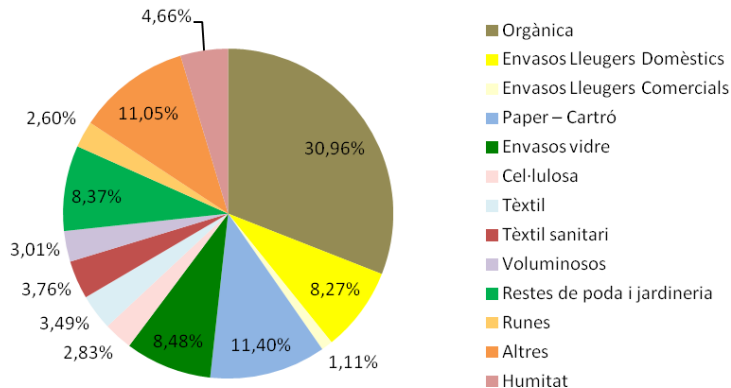
Gestió i Tractament del biorresidu a Mallorca

Comissió de Seguiment 2022

Generació de biorresidus

- Només es recullen selectivament al voltant d'un 10% dels biorresidus generats a l'illa de Mallorca (percentatge que es va incrementant).
- Més d'un 40% de la bossa tipus de l'illa està formada per biorresidu potencialment reciclable.
- Es calcula que l'any 2019 (prepandèmia) es varen generar 229,000 tones de biorresidus.

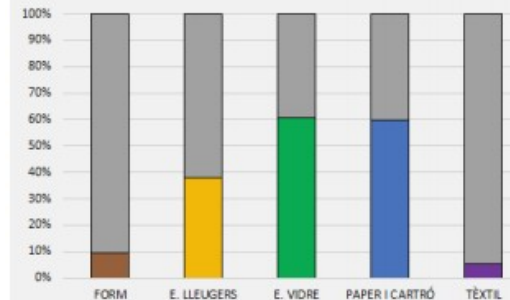
Bossa tipus Mallorca



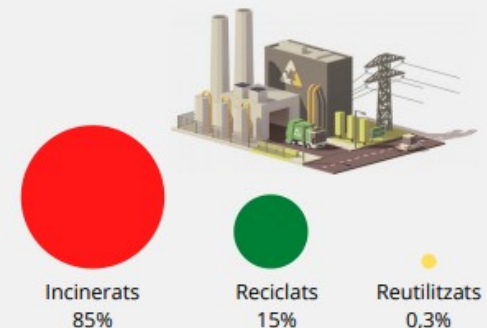
Quants residus generem?



Quina quantitat de residus es recullen selectivament?

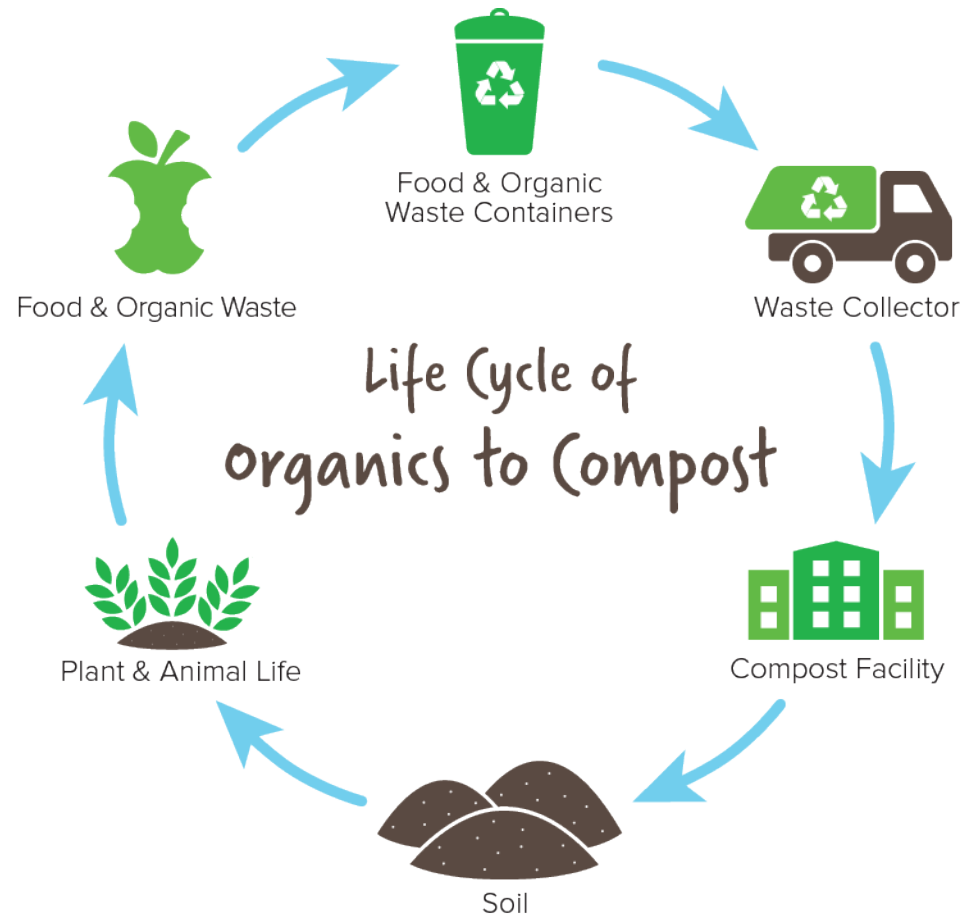


On acaben els teus residus?

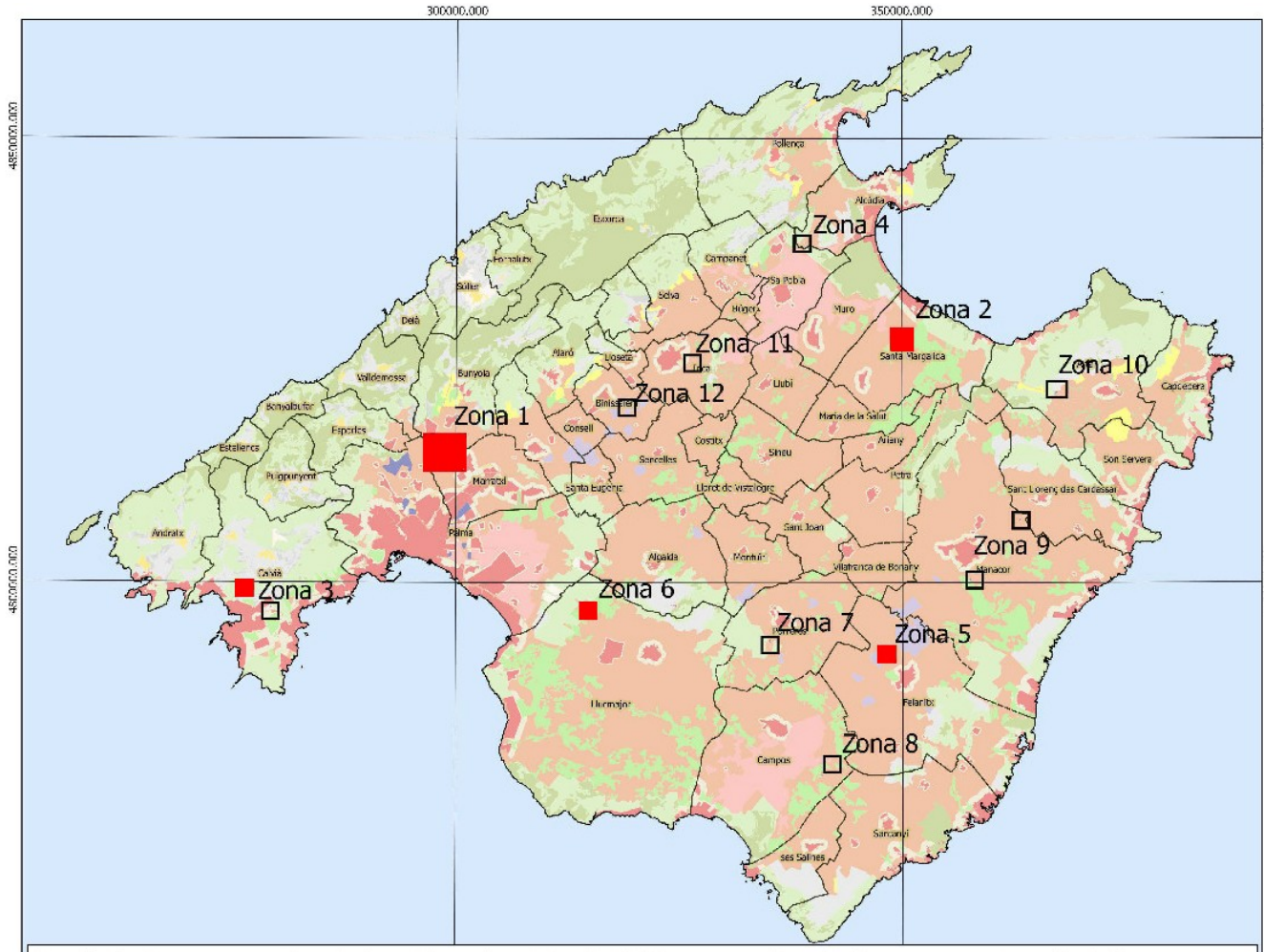


Com assolir els objectius?

- La Llei 7/2022 estableix uns objectius de reciclatge per als residus municipals d'un 55% el 2025 i un 60% el 2030.
- Llei de Pareto (20/80): 20% d'esforços per un 80% de resultats → Actuar sobre els biorresidus.
- "Fàcil" reciclabilidad dels biorresidus → Economia circular.



Xarxa de noves plantes de tractament de biorresidus





Xarxa de noves plantes de tractament de biorresidus

Planta de Metanització i Compostatge. Tres digestors (dos per biorresidus): 96,000 tones/any.

Planta de compostatge Zona 1 (Son Reus): 17,000 tones/any.

Planta de Compostatge Zona 2 (Sta. Margalida): 18,000 tones/any

Planta de Compostatge Zona 3 (Calvià): 12,500 tones/any

Planta de Compostatge Zona 5 (Felanitx): 12,000 tones/any


Planta de Compostatge Zona 6 (Llucmajor): 21,000 tones/any



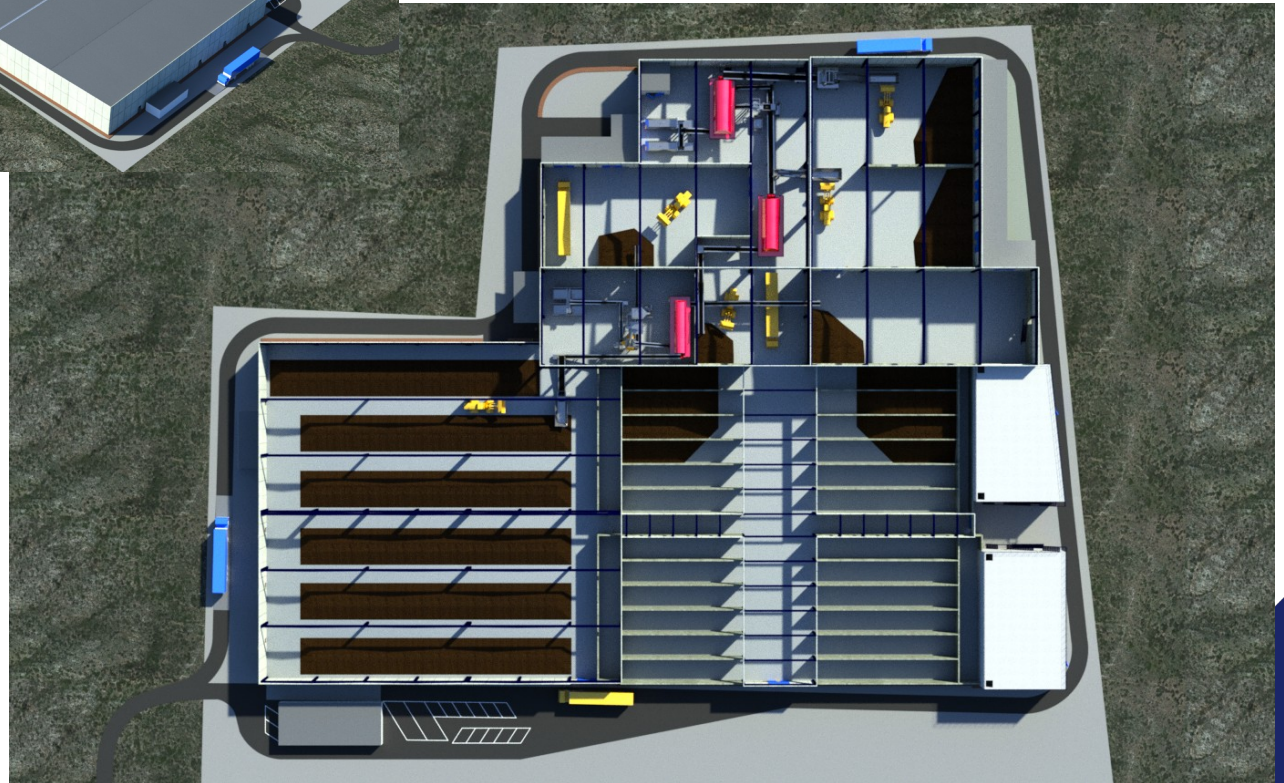
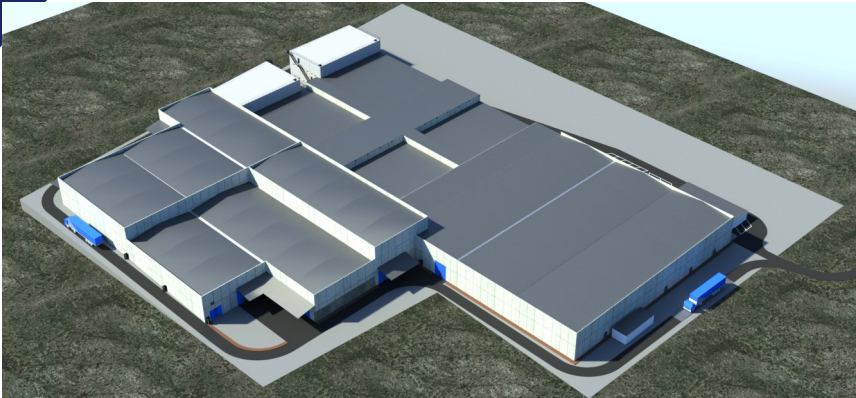


Tecnologia

Per les noves plantes (5) es va escollir la tecnologia de compostatge per túnels estàtics:

- + Modularitat.
 - + Possibilitat de tractament diferenciat de diversos fluxos residuals.
 - + Garantia de la minimització de les afeccions ambientals per la naturalesa tancada.
 - + Flexibilitat en la capacitat de tractament per absorbir pics d'entrada.
 - + Gran robustesa davant d'elevat contingut en impropis.
- 

Planta de compostatge de Lluçmajor - Implantació



Planta de compostaje de Lluçmajor

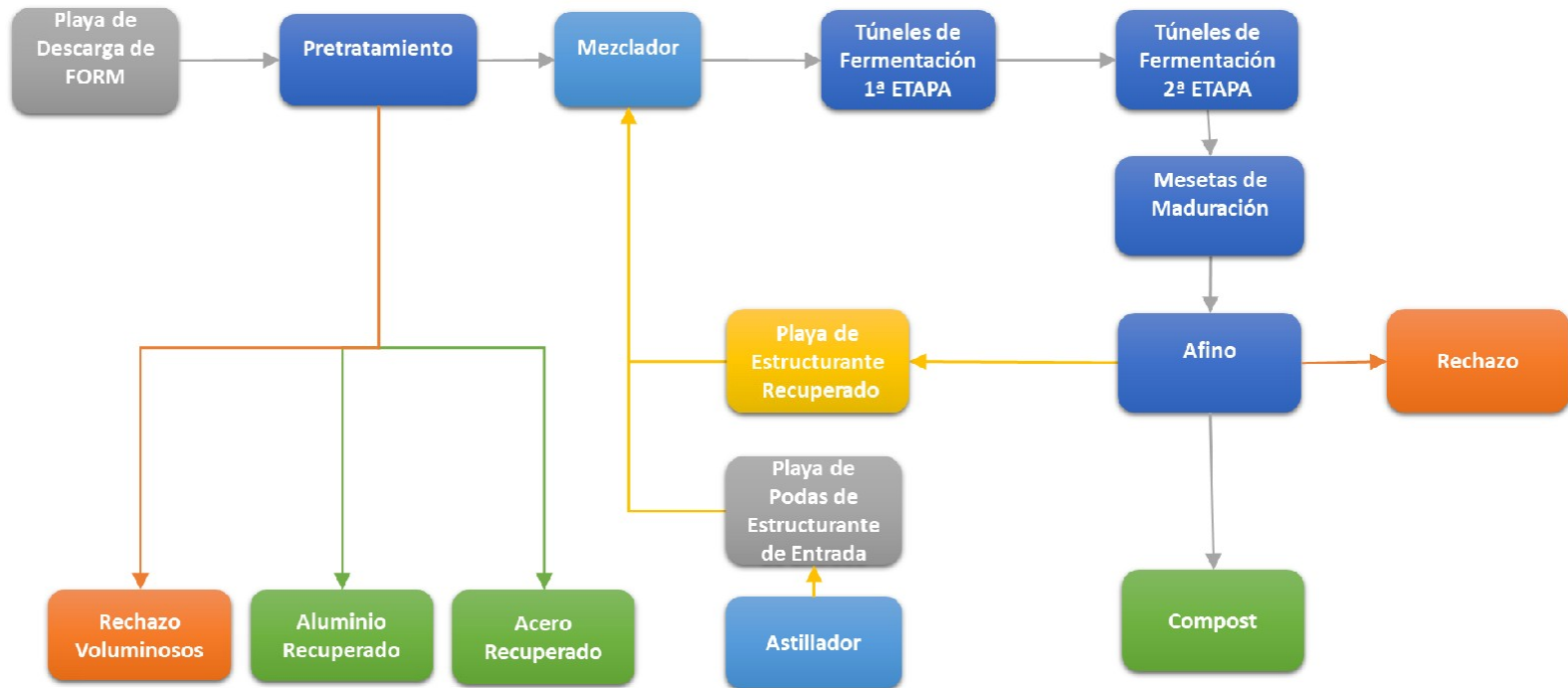
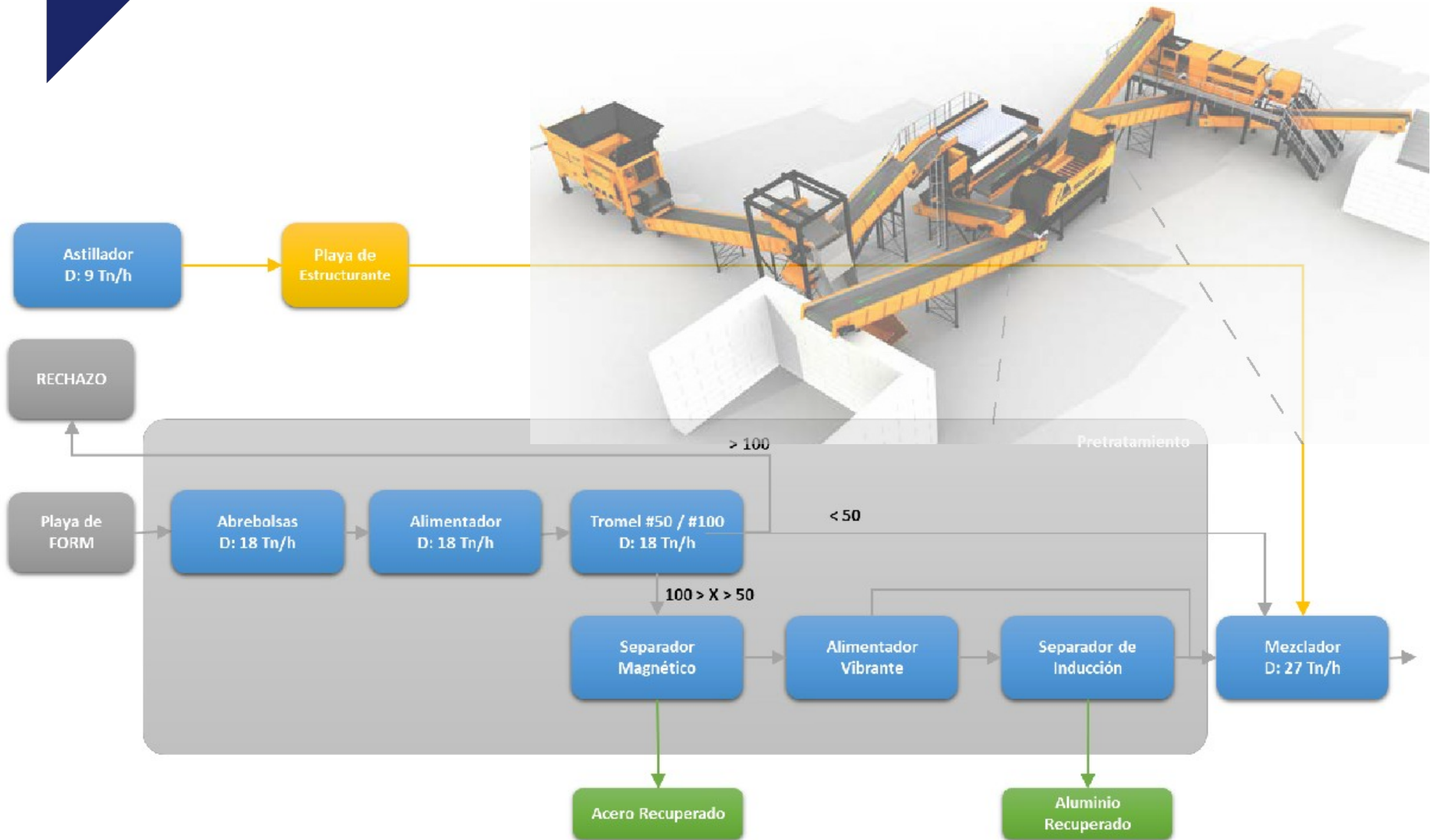


Figura 10-1 Esquema de proceso en planta para el compostaje de biorresiduos.

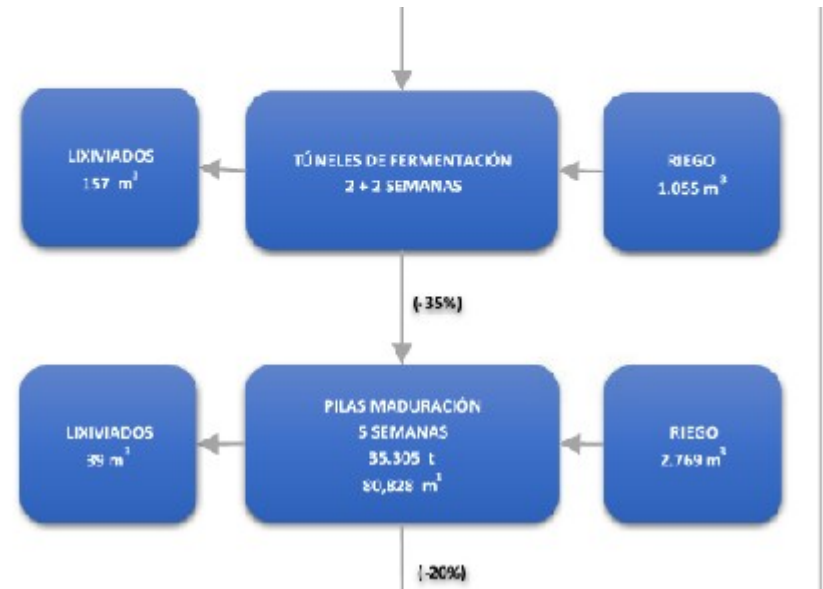
Planta de compostatge de Lluçmajor - Pretractament



Planta de compostatge de Lluçmajor – Fermentació i Maduració

Fermentació

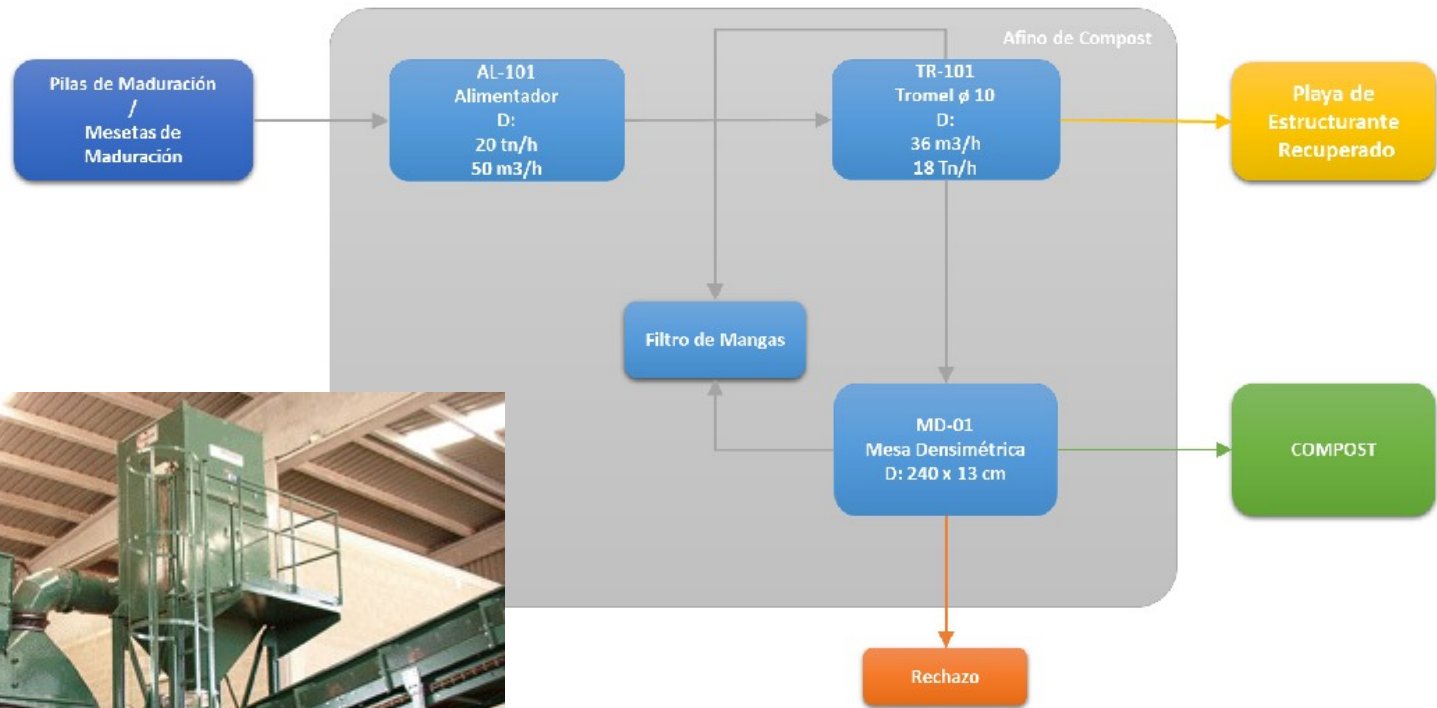
- 2 setmanes en túnels de 30 m.
- 2 setmanes en túnels de 26 m.



Maduració

- 5 setmanes.
- 6 piles o mesetes.

Planta de compostatge de Lluçmajor - Afí





Departament de Sostenibilitat i Medi Ambient
Consell de Mallorca

Mallorca, 29 d'abril de 2022